



# Regione Basilicata - Comune di Rionero in Vulture

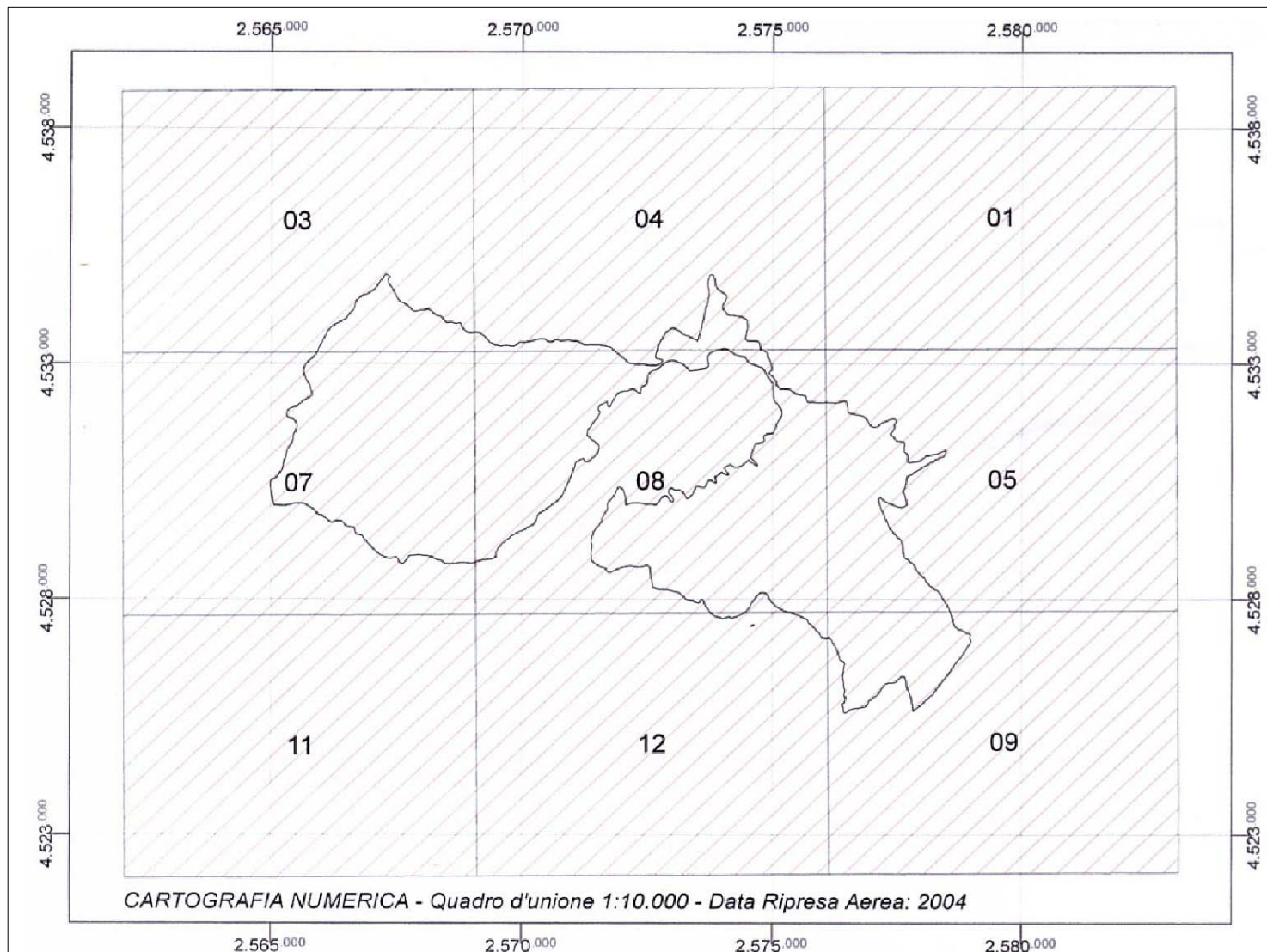
## REGOLAMENTO URBANISTICO COMUNALE

aree di nuovo impianto

### **DISTRETTO PEREQUATIVO DP7**

### **STUDIO GEOLOGICO-TECNICO DI DETTAGLIO**

### **All. n° 7 - Stralcio Carta PAI A.d.B. Puglia**



#### **Urbanistica**

Arch. Lorenzo Di Lucchio  
Ing. Luigi Di Toro  
Arch. Leopoldo Strina

#### **Geologia**

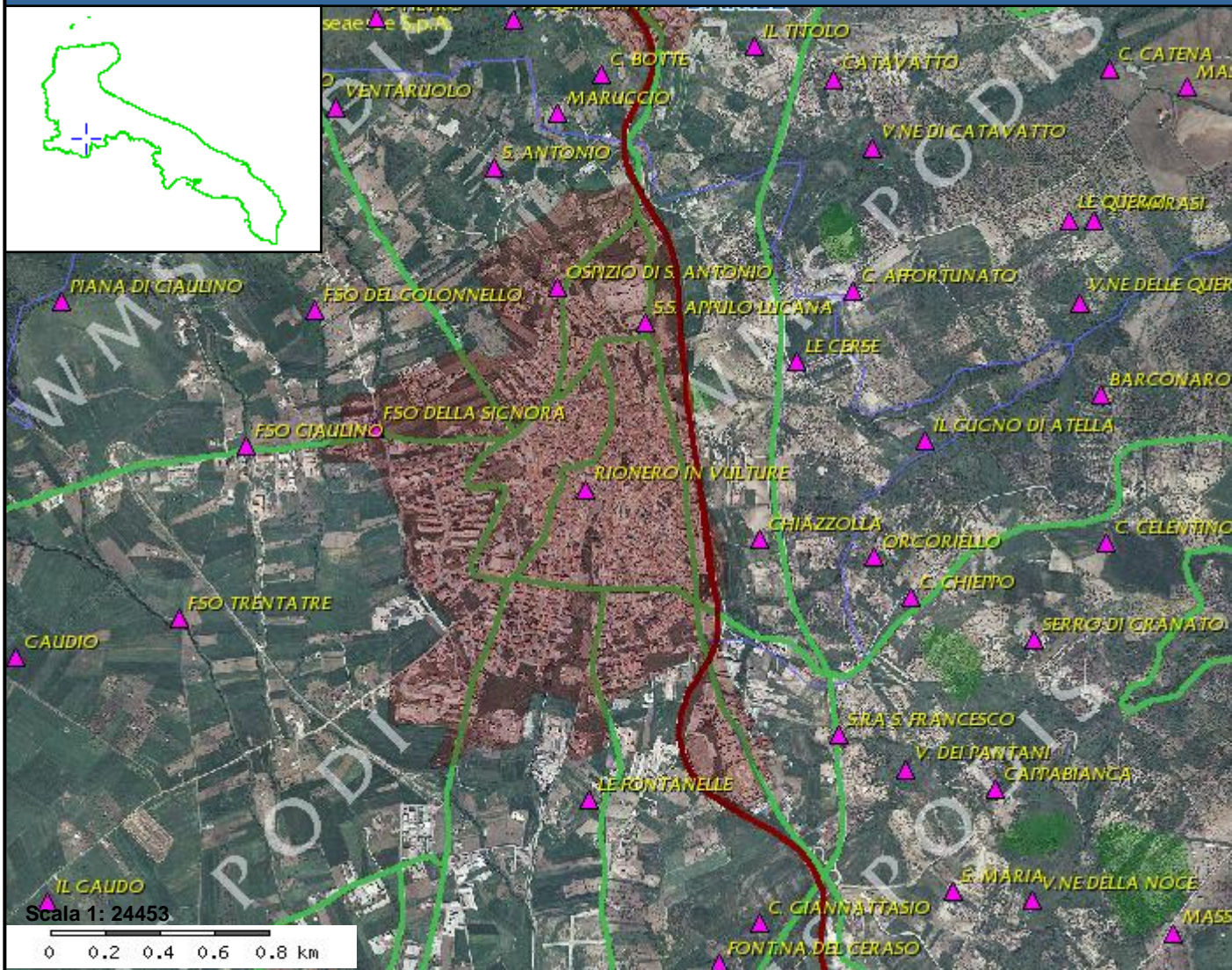
Geol. Gennaro Di Lucchio  
Geol. Gennaro Di Nitto  
Geol. Donato Ramunno

**Verifiche Idrauliche**  
Ing. Donato Nardoza

**Restituzione Cartografica**  
Geom. Francesco Quaglietta



# Autorità di Bacino della Puglia



Quadro Unione al 25.000

 Foglio

Ortofoto a colori

Limite idrografico dell'AdB

 Delimitazione AdB

Limite amministrativo Comuni

 Limite comune

Strade

 Strada

Ferrovie

 Tratta ferroviaria

Centri abitati

 Centro abitato

Toponimi

 Toponimi


Ubicazione frane di dimensione non cartografabile

 Frane

AREE A PERICOLOSITA'IDRAULICA (09-05-2007)

 AP: aree ad Alta Pericolosità idraulica


 MP: aree a Media Pericolosità idraulica

 BP: aree a Bassa Pericolosità idraulica

**AREE A PERICOLOSITA'DA FRANA (09-05-2007)**


 PG3: aree a Peric. Geomorfologica molto elevata


 PG1: aree a Peric. Geomorfologica media e mod.


 PG2: aree a Pericolosità Geomorfologica elevata

**AREE A RISCHIO (09-05-2007)**

 R4: Aree a Rischio Molto Elevato

 R3: Aree a Rischio Elevato

 R2: Aree a Rischio Medio

 R1: Aree a Rischio Moderato